

LOIRE
ATLANTIQUE

les nouvelles

Hebdomadaire départemental du Parti Communiste Français - N° 432 - 13 nov. 86 - Prix 1,50 F

Quel avenir pour la mécanique et le diesel ?

ALSTHOM VEUT CASSER LE MOTEUR!

Les communistes de l'Alsthom Mécanique rappelaient dans une conférence de presse ces derniers jours qu'ils avaient, dès 1982, mis en évidence les menaces sur le diesel avec la fermeture de l'usine de Montoir.

A cette époque, le ministre de l'Industrie, J.-P. Chevènement, affirmait « Alsthom ne prévoit pas de se désengager du diesel » et ajoutait « il s'agit d'une priorité du groupe ».

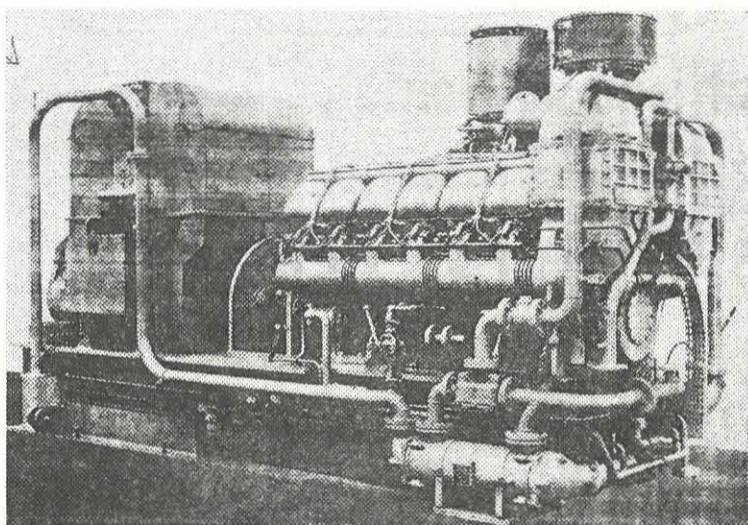
On voit ce qu'il en est aujourd'hui et ce sont les mêmes arguments qui sont avancés ! A qui fera-t-on croire que supprimer 559 emplois va permettre de doubler la production d'ici 1990 ?

Des ateliers et bureaux de Montoir seraient voués aux démolisseurs alors qu'ils pourraient fonctionner. Mais la logique du capital est de faire du fric. Il faut diminuer les frais fixes et piacer l'argent sur le marché spéculatif plutôt que de développer les productions, créer des emplois, répondre aux besoins.

On le voit, cette politique coûte cher au pays, aux travailleurs, mais grossit les capitaux.

Pourtant les débouchés existent dans le domaine ferroviaire, et dans la navale avec bien sûr une politique de développement de la filière maritime tel que le propose les communistes.

Ainsi les communistes de l'Alsthom soulignent alors que deux navires échappent aux chantiers nazairiens qui étaient



pourtant bien placés pour les construire puisque fort de la première commande, ils apprennent que les chantiers italiens ont été aidés par leur gouvernement.

Ils posent la question, qu'a fait le gouvernement français ?

Le scandale du porte-conteneurs n'est-il pas éclairant de l'attitude du patronat et du gouvernement ?

Une compagnie nationalisée, la CGM, obtient du gouvernement le feu vert pour faire construire ce navire à l'étranger avec des subventions de l'Etat !

C'est bien la démonstration qu'il y a volonté délibérée de porter des coups à notre industrie navale dans son ensemble.

Le diesel, certes, subit les dégâts occasionnés à la navale, mais il y a du travail, la SNCF doit remplacer 200 locomotives dans le cadre de la défense nationale.

Des débouchés existent aussi avec les pays en voie de développement et avec les pays socialistes. Avec ces pays, il convient de développer des coopérations, d'élaborer des critères de financement qui, avec les premiers, en finissent avec le colonialisme.

La production est sacrifiée pour le profit, c'est la vente des licences à l'étranger, c'est le refus de prendre des commandes comme avec la Malai-

(SUITE AU VERSO)

BOTHA ASSASSIN

LE CHEF DE L'APARTHEID REÇU EN FRANCE,
ET LES DROITS DE L'HOMME !



« Botha assassin ! », « Non à l'Apartheid », « Libérez Mandela ». Le 6 novembre, à l'appel de la CGT à St-Nazaire et Nantes, des centaines de démocrates ont manifesté contre la venue du chef de l'Apartheid en France. Les discours sur les droits de l'Homme des amis de Chirac ou de Mitter-

rand prennent toutes leurs dimensions dans leurs actes. Le chef des assassins du peuple noir d'Afrique du Sud vient en France, on lui accorde son visa, au moment où des gens de couleurs sont arbitrairement arrêtés et expulsés sans que la justice française puisse jouer son rôle.

ST-NAZAIRE Maison du Peuple
13 - 14 - 15 NOVEMBRE
3 JOURS du LIVRE MARXISTE

3 DÉBATS

● Marxisme et Chrétiens ● Sur la Philosophie ● La Jeunesse
A. MOINE A. SPIRE P. APEL-MULLER

Vente de livres - Romans, Théorie, Sciences, Philosophie...
Livres pour enfants...

Alors ?
Sommes-nous condamnés
au déclin de la France ?
à une vie toujours plus difficile,
plus précaire
dans une société invivable ?

14 NOVEMBRE 20h

Théâtre de REZÉ
avec

Louis LE ROUX

Membre du Comité Central
du P.C.F.

Est-ce fatal ?
Ou bien le capitalisme
ne marche plus ?

21 NOVEMBRE 20 h 30

Salle de l'ancienne chapelle
Bellevue - MONTOIR
avec

Guy POUSSY

Membre du Comité Central
du P.C.F.

Deux logiques s'affrontent.
Ne faut-il pas
des solutions nouvelles ?
Cela ne pose-t-il pas
la question
d'une société nouvelle ?
du socialisme
à la française,
autogestionnaire ?

5 DÉCEMBRE 20h

Centre Social
de la Crémeterie
42, rue Blanche
SAINT-HERBLAIN

avec

Claude BILLARD

Membre du Bureau Politique
du P.C.F.

Discutons-en

12 DÉCEMBRE 20h

Maison du Peuple
SAINT-NAZAIRE

avec

Alain
ZOUGHEBI

Membre du Comité Central
du P.C.F.

LES DÉBATS
PCF

Les KORRIGANS

8, avenue de la République

ST-NAZAIRE
Tél. 22.44.79

DESCENTE AUX ENFERS

LES FRERES PETARD

TROIS HOMMES ET UN COUFFIN
(Tarif unique 20 F)

BAMBI

L'AMOUR SORCIER
(Carlos Saura)

Les films de la semaine

● **BANCO.** — Film de Jerry Jameson. Avec : Burt Reynolds, Karen Young, Peter Mac Nicol, Howard Hesseman.

● **CAP SUR LES ETOILES.** — Film de Harry Winer. Avec : Lea Thompson, Tate Donovan, Kelly Preston, Larry B. Scott, Leaf Phoenix.

● **COURS PRIVE.** — Film de Pierre Granier-Deferre. Avec : Elizabeth Bourguine, Michel Aumont, Xavier Deluc, Sylvia Zerbib.

● **QUAND LA RIVIERE DEVIENT NOIRE.** — Film de Christopher Cain. Avec : Alessandro Nabelo, Charles Durning, Peter Horton, Ajay Naidu.

● **DESCENTE AUX ENFERS.** — Film de Francis Girod. Avec : Claude Brasseur, Sophie Marceau, Betsy Blair, Hippolyte Girardot.

● **DESORDRE.** — Film de Olivier Assayas. Avec : Wadek Stanczak, Ann-Gisela Glass, Lucas Belvaux, Corinne Claes.

● **ROSA LUXEMBURG.** — Film de Margarethe von Trotta. Avec : Barbara Sukowa, Daniel Olbrychski, Otto Sander, Adelheid Arndt.

● **LA BRULURE.** — Film de Mike Nichols. Avec : Meryl Streep, Jack Nicholson, Jeff Daniels, Maureen Stapleton.

● **LA FEMME DE MA VIE.** — Film de Régis Wargnier. Avec : Christophe Malavoy, Jane Birkin, Jean-Louis Trintignant, Andrzej Seweryn, Didier Sandre.

● **THERESE.** — Film de Alain Cavalier. Avec : Catherine Mouchet, Hélène Alexandridis, Aurore Prieto, Sylvie Habault.

UGC APOLLO
7 SALLES • 7 FILMS
REPONDEUR : 40.20.15.31

LA FEMME DE MA VIE
Meilleur film et meilleurs acteurs - Vichy 1986

COBRA (dolby-stéréo - Int. — 13 ans)

LA BRÛLURE

THERESE

BAMBI

BANCO (Int. — 13 ans)

SHANGAÏ SURPRISE

A l'affiche à Nantes

APOLLO
1 — 13 h 30 - 15 h 40 - 19 h 50 - 22 h : merc. et dim. séance suppl. à 17 h 50 (tarif réduit pour tous) ; sam. séance suppl. vers 0 h 10 : **LA FEMME DE MA VIE.**
2 — 13 h 45 - 15 h 50 - 20 h - 22 h 15 : merc. et dim. séance suppl. à 17 h 45 (tarif réduit pour tous) ; sam. séance suppl. vers 0 h 20 : **COBRA** (Int. — 13 ans).
3 — 13 h 50 - 16 h 20 - 19 h 30 - 21 h 50 : sam. séance suppl. vers 0 h 15 : **LA BRÛLURE.**
4 — 14 h - 16 h - 19 h 40 - 21 h 40 : merc. et dim. séance suppl. à 18 h (tarif réduit pour tous) ; sam. séance suppl. vers 23 h 45 : **THERESE** (Prix du Jury Cannes 86).
5 — 13 h 20 - 15 h 20 - 19 h 35 - 21 h 30 : merc., sam. et dim. séance suppl. à 17 h 15 (tarif réduit pour tous) ; sam. séance suppl. vers 23 h 15 : **BAMBI.**
6 — Merc. et dim. 13 h 30 - 15 h 40 - 17 h 50 - 20 h 10 - 22 h 20 ;

autres jours 14 h 10 - 16 h 30 - 20 h 10 - 22 h 20 + sam. séance suppl. vers 0 h 30 : **BANCO** (Int. — 13 ans).
7 — Merc. et dim. 13 h 30 - 15 h 40 - 17 h 50 - 20 h 10 - 22 h 20 ; autres jours 14 h 10 - 16 h 30 - 20 h 10 - 22 h 20 + samedi séance suppl. vers 0 h 30 : **SHANGAÏ SURPRISE.**

ARIEL
1 — 13 h 55 - 16 h - 18 h - 20 h - 22 h 10 : **DESCENTE AUX ENFERS.**
2 — 13 h 25 - 15 h 40 - 19 h 55 - 22 h 10 + mardi 13 h 25 - 15 h 40 : **FANTASIA.**
Tous les jours 18 h (sauf mardi 18 h - 20 h - 22 h 10) : **PROVIDENCE.**

COLISEE
1 — 13 h 45 - 16 h - 19 h 45 - 22 h : **DESCENTE AUX ENFERS.**
2 — 14 h - 16 h - 20 h - 22 h : **TOP GUN.**
3 — 14 h - 16 h - 20 h - 22 h : **COURS PRIVE.**

GAUMONT
1 — 13 h 35 - 15 h 40 - 17 h 50 - 20 h 05 - 22 h 20 + s. 0 h 30 : **TWIST AGAIN A MOSCOU** (D.S.).
2 — 13 h 35 - 15 h 45 - 17 h 55 -

20 h 05 - 22 h 25 + s. 0 h 20 : **CAP SUR LES ETOILES.**
3 — 14 h - 16 h 05 - 18 h 10 - 20 h 15 - 22 h 20 + s. 0 h 20 : **LES FRERES PETARD.**
4 — 13 h 30 - 15 h 45 - 17 h 55 - 20 h 05 - 22 h 15 + s. 0 h 20 : **MAX MON AMOUR.**
5 — 14 h 15 - 16 h 50 - 19 h 25 - 22 h : **MISSION.**
6 — 14 h - 16 h 40 - 19 h 20 - 22 h : **AUTOUR DE MINUIT.**
+ mardi 18 à 20 h et 22 h 15 : **BIRDY** (VO).

KATORZA
1 — 13 h 40 - 16 h - 19 h 40 - 22 h 20 : **QUAND LA RIVIERE DEVIENT NOIRE.**
2 — 13 h 40 - 16 h 05 - 19 h 40 - 22 h 05 : **DESORDRE.**
3 — 13 h 40 - 16 h - 19 h 40 - 22 h : **ROSA LUXEMBURG** (V.O.).
4 — 13 h 40 - 16 h 05 - 19 h 40 - 22 h 05 : **LA BRÛLURE.**
5 — 13 h 40 - 16 h - 19 h 40 - 22 h : **MISSION** (VO).
6 — 14 h - 16 h - 20 h - 22 h : **LA COULEUR POURPRE.**

OLYMPIA
— Tous les jours 13 h 50 - 16 h - 19 h 50 - 22 h : **JEAN DE FLORETTE.**

CONSTRUCTION NAVALE

M. Étienne GARNIER touché par la grâce ?

« Si M. Madelin ne revient pas sur ses décisions, nous serons le seul pays à pratiquer une politique libérale en matière de construction navale puisque cette activité est aidée partout. Une politique libérale de la construction navale, cela n'existe pas !... Le problème posé est celui du maintien de l'activité de construction navale en France. »

De qui est-ce ? De M. Étienne Garnier, conseiller général de Saint-Nazaire.

Mieux vaut tard que jamais. Il est bon que nos analyses et nos propositions recueillent un écho de plus en plus large auprès de la population. C'est d'autant plus urgent que le bruit de filialisation des chantiers de l'Atlantique par rapport à Alsthom se précise.

Mais il faudrait que les propos de M. Garnier servent

à blanchir ses amis. Il faut être logique jusqu'au bout : « pas de politique libérale en construction navale », c'est non seulement condamner ce qui s'est mis en place depuis 1982, mais c'est aussi condamner sans équivoque tous ceux qui soutiennent le gouvernement RPR-UDF et qui, comme M. Garnier, soutiennent au Conseil général M. de Cosse-Brissac, dont les positions sur la construction navale sont bien connues.

Les communistes ont toujours voulu faire la clarté et posent donc aujourd'hui la question : alors, M. Garnier, au-delà du discours, prêt pour un réel premier pas pour la défense et le développement de la construction navale ?

Paul LE GUILLOUX,
Conseiller municipal
de Nantes.

ALSTHOM VEUT CASSER LE MOTEUR (suite)

sie qui souhaite pourtant acquérir une cinquantaine de locomotives.

Cette politique est désastreuse pour l'avenir de la mécanique, pour l'emploi. Alsthom possède une trésorerie de 7,9 milliards et des provisions atteignant 6,9 milliards. Ce trésor gagné par les salariés du groupe doit financer des productions utiles et servir à créer des emplois. Cela passe par le rassemblement des salariés de toutes catégories du groupe

pour, dans les luttes, imposer d'autres critères de gestion. Les communistes qui organisent le débat invitent à échanger leurs idées pour combattre avec toutes les victimes de la crise, pour des solutions qui libèrent le pays et les hommes des gâchis du capital.

La lutte pour la mécanique, pour la navale, c'est le combat pour une nouvelle politique industrielle, pour l'emploi, une société neuve au service des hommes : le Socialisme.

DELEGATION DU POUP

La semaine dernière, une délégation du Parti Ouvrier Unifié de Pologne a séjourné dans notre département où elle était reçue par la Fédération du PCF.

La délégation polonaise a rencontré les communistes de La Halvêque, puis visité l'entreprise Wattermann et s'est entretenue avec les communistes de l'usine. La journée bien remplie s'est achevée avec la réunion fraternelle et échange de cadeaux entre des militants d'entreprises et des membres du bureau fédéral.

La délégation composée des camarades Cent Jerzy, responsable du département économique du CC du POUP, Studzenny Zbigniew, responsable du département organisation du POUP, Szczepanski Waldemar, responsable du département relations extérieures, Kaspzyck, secrétaire de l'Ambassade de Pologne à Paris, était conduite par Janicki Janosz, responsable adjoint du département idéologique du POUP.

La rencontre avait pour objet, dans le cadre d'un voyage d'étude à l'invitation du PCF, d'analyser la situation de la classe ouvrière dans une société en crise.

CANTONALE A DERVAL

Les électeurs du canton de Derval sont appelés à nouveau aux urnes le 24 novembre. Le seul choix pour une politique qui sorte le pays de l'ornière se réalisera par le **vote communiste**. Roland Feuvrais, instituteur, 35 ans, militant sportif, est le candidat qui propose d'autres choix que ceux qui enfoncent le pays dans la crise, les difficultés. Dans cette campagne de quelques jours, les communistes discuteront des perspectives qu'ils entendent faire partager.

DROITS DE L'HOMME

Le patron de la COREMA, par ailleurs président régional du SNPMI, syndicat patronal, qui reproche au CNPF d'être trop à gauche ! Et ne cache pas ses sentiments bienveillants pour le front national, ne veut pas de déléguée CGT dans son entreprise.

La déléguée qui avait été élue, sans étiquette, était auparavant adhérente à la CFDT, faisant l'expérience que l'organisation syndicale n'était pas très combative, et ensuite que l'isolement profitait au patron, elle est allée voir la CGT. Le patron a vu rouge. Déchire ta carte ou prends la porte, tel est l'ultimatum de ce patron qui prétend donner des leçons en matière de libertés.

Agnès n'a pas cédé. Le chef d'entreprise menace alors de retirer sa caution bancaire, plutôt couler la boîte que d'avoir dedans une déléguée CGT ! La loi, le patron n'en a que faire, il exerce le chantage à l'emploi, des pressions sur le personnel et sa propre fille, employée de la maison, parle au nom de celui-ci, réclamant la démission de la déléguée Agnès et ses camarades ont reçu le soutien de délégations de travailleurs lors d'une manifestation devant le siège du SNPMI. Le patron invité à rencontrer ces travailleurs s'est dérobé.

NÉCROLOGIES

● Notre camarade Pierre Chemin a eu la douleur de perdre sa mère. « Les Nouvelles » et la Fédération lui témoignent, ainsi qu'à sa famille, l'expression de leurs sympathies en ces moments difficiles.

● Le père de notre camarade Marcel Guillé est décédé. A Marcel, à toute sa famille, « Les Nouvelles »,

la Fédération du PCF adressent leurs fraternelles et sincères condoléances.

● Nos camarades Janvier René, François et Jean-Louis ont été affectés par le décès de leur père. « Les Nouvelles », la section de Nantes leur transmettent leurs fraternelles sympathies dans le deuil qui les frappe.

Jusqu'au 15 novembre 86

OFFRE SPECIALE

0%

D'APPORT PERSONNEL

CREDIT TOTAL
à partir de 1500 F d'achat

DUO meuble
littérature. ménager. tv. hi-fi

44 St-NAZAIRE SUPER VENTE - 24, Route du Maine
(à 1 mn de la poste) Tél. : 40.22.28.96